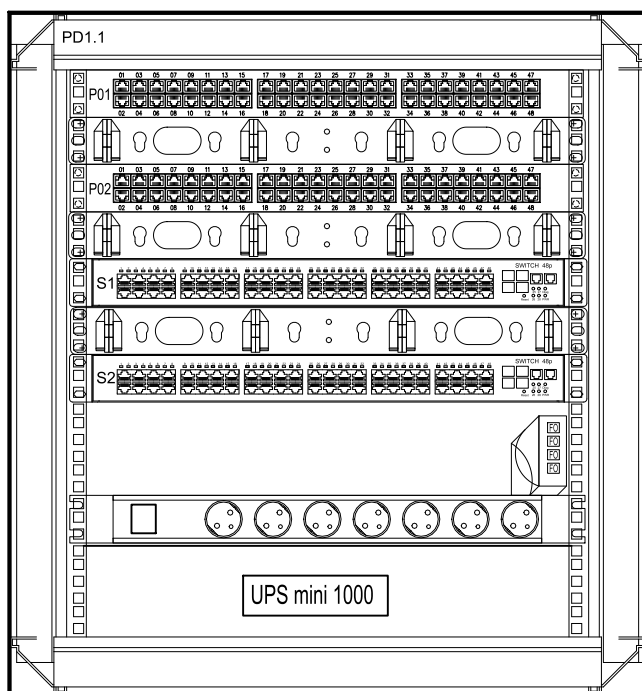
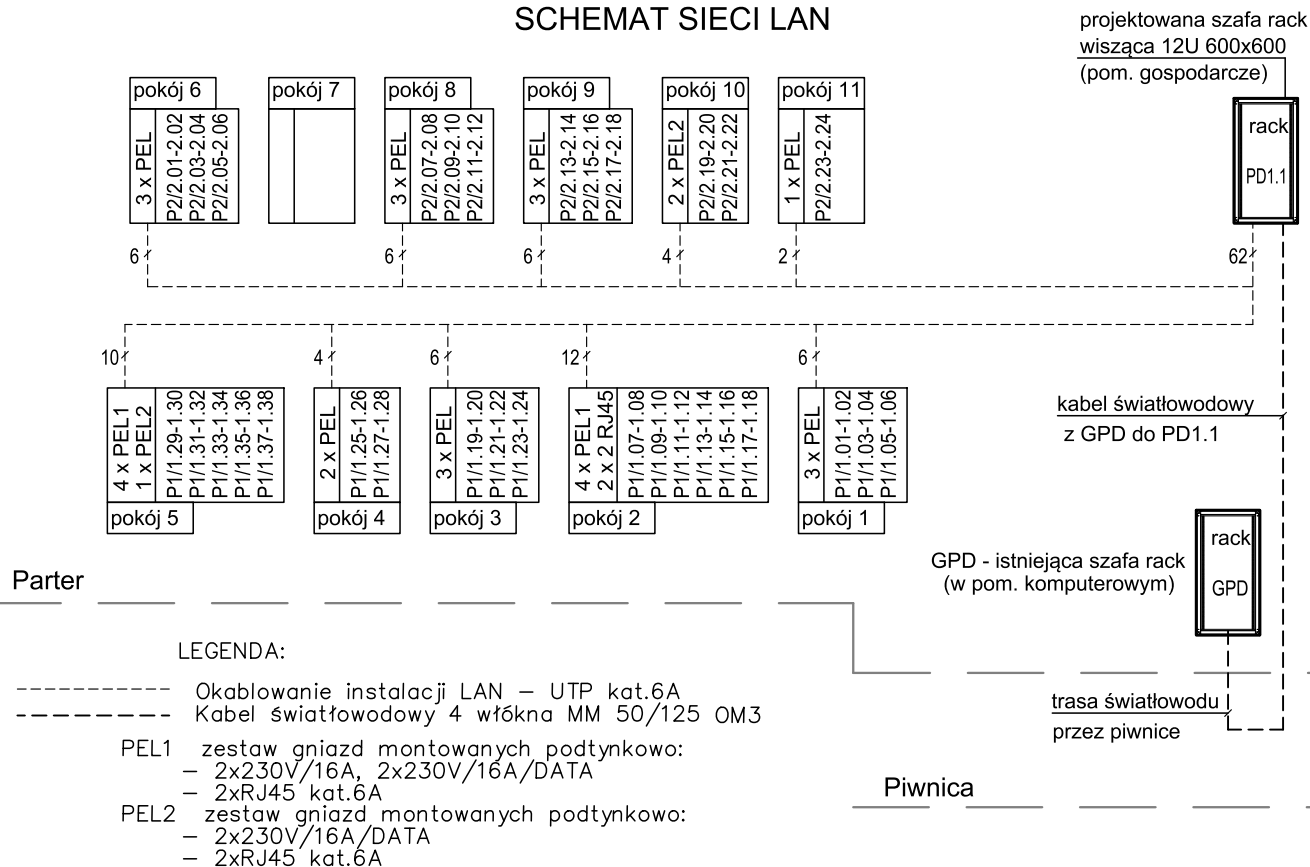




SCHEMAT SIECI LAN



- Patchpanel kat.6(A), 48xRJ45 19"/1U
- Panel porządkujący okablowanie 19"/1U
- Patchpanel kat.6(A), 48xRJ45 19"/1U
- Panel porządkujący okablowanie 19"/1U
- Switch L2 4xSFP, 48RJ45 PoE+ 19"/1U
- Panel porządkujący okablowanie 19"/1U
- Switch L2 4xSFP, 48RJ45 19"/1U
- Puszka zakończeniowa kabla światłowodowego
 wyposażona w dwa podwójne gniazda SC/APC
- Listwa zasilająca 19" 7x230V montowana z tyłu szafy
- Zasilacz UPS 1000VA 19"/2U

Uwaga:
 Do szafy należy dołączyć 64 szt. patchcordów dł. 1m – do połączeń wewnątrz szafy, oraz dł. 5m – do gniazd abonenckich w pokojach.
 W szafie GPD zamontować mediakonwerter światłowodowy 1Gbit Ethernet MM SC/APC

PD1.1– projektowana szafa rack 12U wisząca
 (zamontować w pomieszczeniu gospodarczym)

<div></div> <div>PROJEKTY ELEKTRYCZNE USŁUGI PROJEKTOWE GRZEGORZ DRELICH ul. Traugutta 75N Częstochowa www.projekty-elektryczne.com.pl tel. 605 910 651</div>		Nazwisko / Uprawnienia		Podpis	
		Projektował	mgr inż. Grzegorz DRELICH sieci, instalacje i urządzenia elektryczne	SLK/0605/POOE/04	
		Sprawdził	mgr inż. Jan KOSTRZANOWSKI sieci, instalacje i urządzenia elektryczne	UAN-VIII-7342/156/94	
Skala %	Temat: Przebudowa i rozbudowa instalacji elektrycznej w Wydawnictwie Politechniki Częstochowskiej w zakresie pokoi pracowniczych w budynku Hotelu Asystenckiego DS4 przy ul. Armii Krajowej 36B w Częstochowie Inwestor: Politechnika Częstochowska ul. Dąbrowskiego 69, 42-201 Częstochowa	Branża	Elektryczna		
Nr projektu: 01/06/2019		Faza	Proj. budowlano-wykonawczy		
		Nr rysunku	E-4		
		Arkusz	1/1		
		Data	lipiec 2019		
SCHEMAT SIECI LAN I WIDOK SZAFKI PD1.1					
str. 3					